



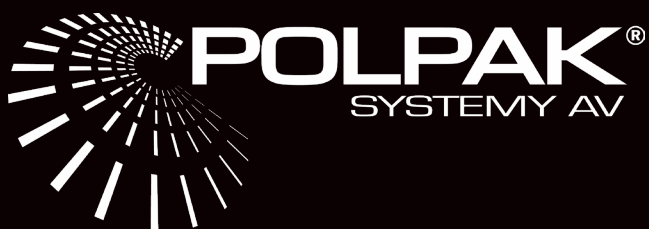
TAGA

HARMONY

DOMOWE SYSTEMY AUDIO



CENNIK
MAJ 2024



Polpak Poland Sp. z o.o.
Al. Jerozolimskie 331A
05-816 Reguły k/Warszawy

TEL./FAX: (22) 353-14-14
E-MAIL: biuro@polpak.com.pl



ELEKTRONIKA AUDIO



TWA-10B

Bezprzewodowy odtwarzacz sieciowy

- Przetwornik cyfrowo-analogowy: ESS SABRE ES9023
- Łączność bezprzewodowa: Bluetooth®, Wi-Fi
- Przewodowa łączność sieciowa: LAN
- Serwisy internetowe: Spotify Connect, Tidal Connect
- Radio internetowe: Tak
- Wyjścia: RCA (Line out), Optyczne, Koaksjalne

Waga: 0.45 kg / szt.

Wymiary (W/S/G): 2.4 x 12.9 x 9.4 cm

599zł / szt.

Dostępne kolory:

- Black



TCD-50

Odtwarzacz płyt CD

- Przetwornik cyfrowo-analogowy: ESS SABRE ES9018
- Wyjścia: Optyczne, Koaksjalne
- Wyjścia: STEREO: NIEZBALANSOWANE (RCA), STEREO: ZBALANSOWANE (XLR)
- Zużycie energii: Tryb Czuwania <0.5W Tryb Pracy maks. 35W

Waga: 5.3 kg / szt.

Wymiary (W/S/G): 7 x 43 x 32 cm

1 999zł / szt.

Dostępne kolory:

- Black
- Silver



TTA-1000B

Wzmacniacz lampowy Push-pull

- Lampy: 4 x KT88, 2 x 6SN7, ECC83 PSVANE Classic Series
- Moc: 2 x 60W/4Ω, 2 x 30W/8Ω, klasa A
- Łączność bezprzewodowa: Bluetooth®
- Wejścia: RCA (CD, Line, Phono MM/MC)
- Zużycie energii: 400W

Waga: 24 kg / szt.

Wymiary (W/S/G): 22.5 x 45 x 37.5 cm

4 999zł / szt.

Dostępne kolory:

- Black





HTA-2000B v.2

Wzmacniacz hybrydowy

- **Lampy:** 2 x 12AX7, 2 x 12AU7
- **Moc:** 2 x 150W/8Ω, klasa A/B
- **Łączność bezprzewodowa:** Bluetooth®
- **Wejścia:** Optyczne, USB (PC), RCA (CD, Line, Phono MM/MC)
- **Wyjścia:** RCA Pre-Out, Słuchawkowe
- **Zużycie energii:** 450W

Waga: 16,5 kg / szt.

Wymiary (W/S/G): 14,2 x 43 x 38 cm

6 499zł /szt.

Dostępne kolory:

- Black
- Silver



HTA-1000B

Wzmacniacz hybrydowy

- **Lampy:** 1 x ECC83, 2 x ECC82 PSVANE Classic Series
- **Moc:** 2 x 144W/4Ω, 2 x 105W/8Ω, klasa A/B
- **Łączność bezprzewodowa:** Bluetooth®
- **Wejścia:** Optyczne, Koaksjalne, RCA (CD, Line, Phono MM)
- **Wyjścia:** RCA Pre-Out, Słuchawkowe
- **Zużycie energii:** 400W

Waga: 11,4 kg / szt.

Wymiary (W/S/G): 11 x 43 x 38 cm

2 599zł /szt.

Dostępne kolory:

- Silver



HTA-800B

Wzmacniacz hybrydowy

- **Lampy:** 2 x 6H3N
- **Moc:** 2 x 50W 8ohm, 2 x 80W 4ohm, klasa A/B
- **Wejścia:** Optyczne, Koaksjalne, RCA (CD, Line, AUX, Phono MM)
- **Wyjścia:** RCA Pre-Out,
- **Zużycie energii:** 230W

Waga: 8,2 kg / szt.

Wymiary (W/S/G): 11,5 x 43 x 33 cm

1 999zł /szt.

Dostępne kolory:

- Black



HTA-700B v.3-USB (2022)

Wzmacniacz hybrydowy

- **Lampy:** 2 x 5BK7 (USA)
- **Moc:** 2 x 45W 4ohm, 2 x 26W 8ohm, klasa A/B
- **Łączność bezprzewodowa:** Bluetooth®
- **Wejścia:** Optyczne, USB (PC), RCA (CD, Line)
- **Wyjścia:** Stereo RCA
- **DAC:** USB-DAC Asynchroniczny 32bit / 44.1kHz - 768kHz DSD do DSD512
- **Zużycie energii:** 150W

Waga: 5,5 kg / szt.

Wymiary (W/S/G): 13,7 x 20 x 28,8 cm

1 799zł /szt.

Dostępne kolory:

- Black
- Silver



U.S.A. TUBES



HTA-700B v.3 (2022)

Wzmacniacz hybrydowy

- Lampy: 2 x 5BK7 (USA)
- Moc: 2 x 45W 4ohm, 2 x 26W 8ohm, klasa A/B
- Łączność bezprzewodowa: Bluetooth®
- Wejścia: Optyczne, CD, RCA (Line)
- Wyjścia: Stereo RCA
- DAC: 24bit / 192kHz
- Zużycie energii: 150W

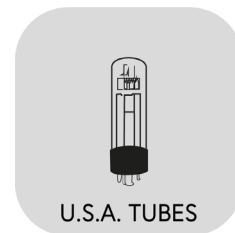
Waga: 5.5 kg / szt.

Wymiary (W/S/G): 13.7 x 20 x 28.8 cm

1 499zł /szt.

Dostępne kolory:

- Black
- Silver



HTA-600B

Wzmacniacz hybrydowy

- Lampy: 2 x 6H3
- Moc: 2 x 50W/4Ω, 2 x 30W/8Ω, klasa A/B
- Łączność bezprzewodowa: Bluetooth®
- Wejścia: Optyczne, RCA (CD, Line)
- Zużycie energii: 150W

Waga: 6 kg / szt.

Wymiary (W/S/G): 8.5 x 43 x 31 cm

1 199zł /szt.

Dostępne kolory:

- Black
- Silver



HTA-25B (2021)

Wzmacniacz hybrydowy

- Lampy: 2 x 6H1N, 2 x 6N1N-EB
- Moc: 2 x 25W/4Ω, 2 x 18W/8Ω, klasa A/B
- Łączność bezprzewodowa: Bluetooth®
- Wejścia: USB (Pendrive), RCA (CD, Line)
- Wyjścia: RCA Pre-Out, Słuchawkowe
- Zużycie energii: 120W

Waga: 5 kg / szt.

Wymiary (W/S/G): 13.8 x 26 x 29.8 cm

899zł /szt.

Dostępne kolory:

- Black
- Silver


HTA-1000B + F-90SL v.2
4 299_{zł}

Elektronika
Dostępne kolory:
· Silver

Kolumny głośnikowe
Dostępne kolory:
· Black
· Modern Wenge
· Oak
· Walnut


HTA-600B + TAV-506F
2 199_{zł}

Elektronika
Dostępne kolory:
· Black
· Silver

Kolumny głośnikowe
Dostępne kolory:
· Black


HTA-25B + TAV-B
1 499_{zł}

Elektronika
Dostępne kolory:
· Black
· Silver

Kolumny głośnikowe
Dostępne kolory:
· Black
· Modern Wenge
· Oak
· Walnut
· White



HTR-1500CD

Hybrydowy system audio

- **Lampy:** 2 x ECC83 PSVANE Classic Series
- **Moc:** 2 x 60W RMS 8Ω, 2 x 120W RMS 4Ω, klasa D
- **Łączność bezprzewodowa:** Bluetooth®, Wi-Fi
- **Przewodowa łączność sieciowa:** LAN
- **Serwisy internetowe:** Spotify Connect, Tidal Connect
- **Radio internetowe:** Tak
- **Wejścia:** 2 x Optyczne, Koaksjalne, USB (Pendrive), RCA (AUX 1, AUX 2, Phono MM), Stereo Jack 3.5mm
- **Wyjścia:** Subwoofer
- **Zużycie energii:** 75W, Praca (max): 315W

Waga: 9,2 kg / szt.

Wymiary (W/S/G): 11,9 x 43 x 35,3 cm

3 699zł /szt.

Dostępne kolory:

- Black
- Silver



HTR RC23

Pilot zdalnego sterowania kompatybilny z:

- HTR-1500CD
- HTR-1000CD v.3

Wymiary (W/S): 17,3 x 4,3 cm

170zł /szt.

Dostępne kolory:

- Black



HTR-1000CD v.3

Hybrydowy system audio

- **Lampy:** 2 x ECC83 PSVANE Classic Series
- **Moc:** 2 x 90W/4Ω, klasa D
- **Łączność bezprzewodowa:** Bluetooth®
- **Wejścia:** Optyczne, USB (AAC-LC, APE, FLAC, MP3, WAV, WMA), AUX, Stereo Jack 3.5mm
- **Wyjścia:** Subwoofer
- **Zużycie energii:** 70W, Praca (max): 300W

Waga: 5,9 kg / szt.

Wymiary (W/S/G): 14 x 24,5 x 29,5 cm

1 699zł /szt.

Dostępne kolory:

- Black
- Silver



DA-400

Przetwornik cyfrowo-analogowy

- **DAC:** ESS SABRE ES9038Q2M, XMOS XU216-512-TQ128
Wejścia: USB, PCM asynchroniczne do 32bit / 44.1kHz - 786kHz
DSD do DSD512*, MQA pełne dekodowanie (Core + Render)
- **Wejścia:** Optyczne, Koaksjalne, USB (PC)
- **Wyjścia:** LINE OUT (RCA)
- **Pasma przenoszenia:** 20Hz to 20kHz (± 1 dB)
- **Stosunek sygnał/szum:** >115dB (A-ważone)

Waga: 0.3 kg / szt.

Wymiary (W/S/G): 5.4 x 11.3 x 11.3 cm

899zł /szt.

Dostępne kolory:

- Black



PC-7000

Kondycjoner sieciowy

- **Filtr szumów:** -10dB ~ 55dB (2 - 100MHz)
- **Max skok napięcia:** 3000V
- **Max całkowite obciążenie:** 14A, 3450W (łącznie dla wszystkich gniazd)
- **Gniazda:** 4 przełączalne, 4 nieprzełączalne; 4 grupy (2 gniazda każda)

Waga: 8.4 kg / szt.

Wymiary (W/S/G): 11 x 43 x 33 cm

2 299zł /szt.

Dostępne kolory:

- Black
- Silver



PC-5000

Kondycjoner sieciowy

- **Filtr szumów:** -10dB ~ 55dB (2 - 100MHz)
- **Max skok napięcia:** 3000V
- **Max całkowite obciążenie:** 14A, 3450W (łącznie dla wszystkich gniazd)
- **Gniazda:** 4 przełączalne, 4 nieprzełączalne; 4 grupy (2 gniazda każda)

Waga: 7.5 kg / szt.

Wymiary (W/S/G): 12 x 18 x 38 cm

1 999zł /szt.

Dostępne kolory:

- Black
- Silver



PF-1000LPS

Filtr zasilania z zasilaczem liniowym

- Filtr szumów: >-10dB (2 - 100MHz)
- Max skok napięcia: 3000V [10ma]
- Max prąd impulsu: 4500A [8/20μs – jednorazowo]
- Max napięcie progowe: 775V [8/20μs]
- Max całkowite obciążenie: 10A, 2500W (łącznie dla wszystkich gniazd)
- Gniazda: 4 bezpośrednie - typu Schuko (230V – 240V)
4 filtrowane - typu Schuko (230V – 240V)

Wyjście DC (zasilanie liniowe)

- Wybór 6 napięć wyjściowych DC (5V, 9V, 12V, 15V, 19V, 24V)
- Zmiana polaryzacji dla wyjścia DC

Porty USB-A (zasilanie liniowe): x 2 (5V)

Waga: 5,75 kg / szt.

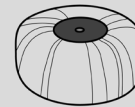
Wymiary (W/S/G): 13 x 14 x 44 cm (z nóżkami)

1399zł /szt.

Dostępne kolory:

- Black
- Silver

LINEAR SUPPLY



DC / USB



PF-1000DC

Filtr zasilania

- Filtr szumów: >-10dB (2 - 100MHz)
- Max skok napięcia: 3000V [10ma]
- Max prąd impulsu: 4500A [8/20ms – jednorazowo]
- Max napięcie progowe: 775V [8/20ms]
- Max całkowite obciążenie: 14A, 3220W (łącznie dla wszystkich gniazd)
- Gniazda: 4 bezpośrednie (2 z blokerem DC), 4 filtrowane z blokerem DC

Waga: 4,2 kg / szt.

Wymiary (W/S/G): 13 x 14 x 43 cm

1049zł /szt.

Dostępne kolory:

- Black
- Silver

DC BLOCKER



PF-2000 (2022)

Filtr zasilania

- Filtr szumów: >-10dB (2 - 100MHz)
- Max skok napięcia: 3000V [10ma]
- Max prąd impulsu: 4500A [8/20ms – jednorazowo]
- Max napięcie progowe: 775V [8/20ms]
- Max całkowite obciążenie: 10A, 2500W (łącznie dla wszystkich gniazd)
- Gniazda: 2 bezpośrednie, 5 filtrowane

Waga: 5,4 kg / szt.

Wymiary (W/S/G): 9,6 x 43 x 32 cm

995zł /szt.

Dostępne kolory:

- Black



PF-2000 (2021)

Filtr zasilania

- Filtr szumów: >-10dB (2 - 100MHz)
- Max skok napięcia: 3000V
- Max skok natężenia: 1000A
- Max obciążenie napięciowe: 470V
- Max całkowite obciążenie: 10A, 2500W (łącznie dla wszystkich gniazd)
- Gniazda: 2 bezpośrednie, 5 filtrowane

Waga: 5 kg / szt.

Wymiary (W/S/G): 9.6 x 43 x 31 cm

995zł /szt.

Dostępne kolory:
· Silver



PF-1000 v.2 (2022)

Filtr zasilania

- Filtr szumów: >-10dB (2 - 100MHz)
- Max skok napięcia: 3000V [10ma]
- Max prąd impulsu: 4500A [8/20ms – jednorazowo]
- Max napięcie progowe: 775V [8/20ms]
- Max całkowite obciążenie: 10A, 2500W (łącznie dla wszystkich gniazd)
- Gniazda: 4 bezpośrednie, 4 filtrowane

Waga: 3.9 kg / szt.

Wymiary (W/S/G): 8.7 x 14 x 45 cm

695zł /szt.

Dostępne kolory:
· Black
· Silver



PF-600 (2022)

Filtr zasilania

- Filtr szumów: >-10dB (2 - 100MHz)
- Max skok napięcia: 3000V [10ma]
- Max prąd impulsu: 4500A [8/20ms – jednorazowo]
- Max napięcie progowe: 775V [8/20ms]
- Max całkowite obciążenie: 10A, 2500W (łącznie dla wszystkich gniazd)
- Gniazda: 3 bezpośrednie, 3 filtrowane

Waga: 3.5 kg / szt.

Wymiary (W/S/G): 8.7 x 14 x 39.5 cm

545zł /szt.

Dostępne kolory:
· Black
· Silver



PF-500 (2022)

Filtr zasilania

- Filtr szumów: >-10dB (2 - 100MHz)
- Max skok napięcia: 3000V
- Max skok natężenia: 1000A
- Max obciążenie napięciowe: 470V
- Max całkowite obciążenie: 10A, 2500W (łącznie dla wszystkich gniazd)
- Gniazda: 2 bezpośrednie, 3 filtrowane

Waga: 2.5 kg / szt.

Wymiary (W/S/G): 8.5 x 14 x 35 cm

345zł / szt.

Dostępne kolory:

- Black



PF-400USB

Filtr zasilania z funkcją ładowania przez usb

- Filtr szumów: >-10dB (2 - 100MHz)
- Max skok napięcia: 1200V
- Max prąd impulsu: 4500A [8/20ms – jednorazowo]
- Max napięcie progowe: 775V [8/20ms]
- Max całkowite obciążenie: 10A, 2500W (łącznie dla wszystkich gniazd)
- Gniazda: 4 filtrowane typu Schuko

Waga: 0.8 kg / szt.

Wymiary (W/S/G): 5.5 x 6.9 x 43.1 cm

299zł / szt.

Dostępne kolory:

- Black
- Silver



TTP-300

Wzmacniacz gramofonowy

- Impedancja wejściowa: MM: 47kΩ/120pF, MC: 100Ω/120pF
- Wzmocnienie: MM: 40dB, MC: 60dB
- Czułość wejścia Phono: MM: 300mV @ 3mV/1kHz, MC: 300mV @ 0.3mV/1kHz
- Pasmo przenoszenia: 20Hz - 20kHz / max. 0.5dB
- Wejścia: 1 x RCA Phono (MM/MC)
- Wyjścia: 1 x RCA Pre-Out

Waga: 0.7 kg / szt.

Wymiary (W/S/G): 5.4 x 11.3 x 11.3 cm

480zł / szt.

Dostępne kolory:

- Black

DIAMOND



Ebony - Gloss



African Walnut - Gloss



Natural Walnut - Matt



Rosewood - Gloss

DOMOWE SYSTEMY AUDIO



DIAMOND B-60 v.3

Kolumna podstawkowa

- Wysokotonowy: 36 mm
- Średnioniskotonowy: 165 mm
- Zalecana moc wzmacniacza: 50 - 200W
- Pasmo przenoszenia: 36Hz - 33kHz (± 3 dB)

Waga: 11.3 kg / szt.

Wymiary (W/S/G): 41 x 23 x 34.5 cm

3 999zł / para

Dostępne kolory:

- African Walnut - Gloss
- Ebony - Gloss
- Natural Walnut - Matt
- Rosewood - Gloss

DIAMOND



PLATINUM F-120 v.4

Kolumna podłogowa

- Wysokotonowy: 25 mm
- Średniotonowy: 165 mm
- Niskotonowy: 3 x 165 mm
- Zalecana moc wzmacniacza: 20 - 280W
- Pasmo przenoszenia: 28Hz - 40kHz

Waga: 26,1 kg / szt. (z nóżkami i kołkami)

Wymiary (W/S/G): 110 x 22 x 38 cm (z maskownicą)

5 099zł /para

Dostępne kolory:

- Black
- Modern Wenge
- Oak
- Walnut



PLATINUM F-100 v.4

Kolumna podłogowa

- Wysokotonowy: 25 mm
- Średniotonowy: 165 mm
- Niskotonowy: 2 x 165 mm
- Zalecana moc wzmacniacza: 20 - 250W
- Pasmo przenoszenia: 30Hz - 40kHz

Waga: 22,3 kg / szt. (z nóżkami i kołkami)

Wymiary (W/S/G): 102 x 22 x 36 cm (z maskownicą)

4 299zł /para

Dostępne kolory:

- Black
- Modern Wenge
- Oak
- Walnut



PLATINUM B-40 v.4

Kolumna podstawkowa

- Wysokotonowy: 25 mm
- Średnioniskotonowy: 165 mm
- Zalecana moc wzmacniacza: 20 - 150W
- Pasmo przenoszenia: 38Hz - 40kHz

Waga: 8,9 kg / szt.

Wymiary (W/S/G): 42 x 21 x 28 cm (z maskownicą)

1 899zł /para

Dostępne kolory:

- Black
- Modern Wenge
- Oak
- Walnut



PLATINUM C-100 v.4

Kolumna centralna

- Wysokotonowy: 25 mm
- Średnioniskotonowy: 4 x 133 mm
- Zalecana moc wzmacniacza: 20 - 200W
- Pasmo przenoszenia: 38Hz - 40kHz

Waga: 8,8 kg / szt.

Wymiary (W/S/G): 18,5 x 90 x 13,5 cm (z maskownicą)

1 599zł /szt.

Dostępne kolory:

- Black

PLATINUM v.4

series



PLATINUM S-100 v.4

Kolumna surround / bipolarna

- Wysokotonowy: 2 x 25 mm
- Średnioniskotonowy: 2 x 133 mm
- Zalecana moc wzmacniacza: 20 - 180W
- Pasmo przenoszenia: 38Hz - 40kHz

Waga: 5,4 kg / szt.

Wymiary (W/S/G): 31 x 31 x 18 cm (z maskownicami)

1 849zł /para

Dostępne kolory:

- Black
- Modern Wenge
- Oak
- Walnut



PLATINUM S v.4

Kolumna podstawkowa / surround

- Wysokotonowy: 25 mm
- Średnioniskotonowy: 133 mm
- Zalecana moc wzmacniacza: 20 - 120W
- Pasmo przenoszenia: 50Hz - 40kHz

Waga: 4 kg / szt.

Wymiary (W/S/G): 29 x 18 x 23 cm (z maskownicami)

1 199zł /para

Dostępne kolory:

- Black
- Modern Wenge
- Oak
- Walnut



PLATINUM LCRS v.4

Kolumna ścienna lewa / centralna / tylna / surround

- Wysokotonowy: 25 mm
- Średnioniskotonowy: 133 mm
- Niskotonowy: 2 x 165 mm
- Zalecana moc wzmacniacza: 20 - 220W
- Pasmo przenoszenia: 38Hz - 40kHz

Waga: 12 kg / szt.

Wymiary (W/S/G): 70 x 30,5 x 15 cm (wertykalnie, z maskownicą)

2 199zł /szt.

Dostępne kolory:

- High Gloss Black
- High Gloss White

PLATINUM v.4
series





PLATINUM S-40 SE

Kolumna podstawkowa/surround

- Wysokotonowy: 25 mm
- Średnioniskotonowy: 133 mm
- Zalecana moc wzmacniacza: 20~140W
- Pasmo przenoszenia: 40Hz - 40kHz

Waga: 6.6 kg / szt.

Wymiary (W/S/G): 35 x 23 x 24.2 cm

1 199zł /para

Dostępne kolory:

- Rosewood Matt
- Rosewood Gloss



PLATINUM IW-100 LCERS

Kolumna LCERS ścienna

- Wysokotonowy: 25 mm
- Średnionowy: 133 mm
- Niskotonowy: 2 x 165 mm
- Zalecana moc wzmacniacza: 20 - 200W
- Pasmo przenoszenia: 39Hz - 40kHz

Waga: 13 kg / szt.

Wymiary (W/S/G): 77 x 31 x 12,5 cm (przedni panel z maskownicą)

1 899zł /szt.

Dostępne kolory:

· Matt Black





PLATINUM S-40

Kolumna podstawkowa/surround

- Wysokotonowy: 25 mm
- Średnioniskotonowy: 133 mm
- Zalecana moc wzmacniacza: 20 - 130W
- Pasmo przenoszenia: 42Hz - 40kHz

Waga: 5,5 kg / szt.

Wymiary (W/S/G): 35 x 23 x 24,2 cm

999* zł /para

899** zł /para

Dostępne kolory:

* · High Gloss Black

** · Black

** · Walnut



PLATINUM F-90 SL v.2

Kolumna podłogowa

- Wysokotonowy: 25 mm
- Średnioniskotonowy: 133 mm
- Niskotonowy: 2 x 133 mm
- Pasywny radiator: 133 mm
- Zalecana moc wzmacniacza: 20 - 240W
- Pasmo przenoszenia: 31Hz - 40kHz

Waga: 16 kg / szt.

Wymiary (W/S/G): 105.5 x 17 x 31 cm (z nóżkami TSF-002)

2 999* zł /para

2 699** zł /para

Dostępne kolory:

* High Gloss White

** Black

** Modern Wenge

** Oak

** Walnut



PLATINUM S-90 SL

Kolumna surround

- Wysokotonowy: 25 mm
- Średnioniskotonowy: 133 mm
- Zalecana moc wzmacniacza: 20 - 120W
- Pasmo przenoszenia: 44Hz - 40kHz

Waga: 3.95 kg / szt.

Wymiary (W/S/G): 26 x 17 x 15 cm

699 zł /para

Dostępne kolory:

• Walnut



PLATINUM LCR-60 SL

Kolumna centralna

- Wysokotonowy: 25 mm
- Średnioniskotonowy: 4 x 102 mm
- Zalecana moc wzmacniacza: 20 - 150W
- Pasmo przenoszenia: 39Hz - 40kHz

Waga: 8.5 kg / szt. (PVC), 8.8 kg / szt. (High Gloss White)

Wymiary (W/S/G): 76 x 13.5 x 11 cm

999* zł /szt.

889** zł /szt.

Dostępne kolory:

* High Gloss White

** Black

** White



AZURE B-40 v.3

Kolumna podstawkowa

- Wysokotonowy: 25 mm
- Średnioniskotonowy: 165 mm
- Zalecana moc wzmacniacza: 20 - 140W
- Pasmo przenoszenia: 40Hz - 40kHz

Waga: 6.9 kg / szt.

Wymiary (W/S/G): 36 x 21 x 25.3 cm

1 299zł /para

Dostępne kolory:

- Black
- Modern Wenge
- Oak
- Walnut
- White



AZURE S-40 v.2

Kolumna surround

- Wysokotonowy: 25 mm
- Średnioniskotonowy: 133 mm
- Zalecana moc wzmacniacza: 20 - 120W
- Pasmo przenoszenia: 46Hz - 40kHz

Waga: 4.15 kg / szt.

Wymiary (W/S/G): 27 x 17 x 22.9 cm

899zł /para

Dostępne kolory:

- Walnut



AZURE C-40 v.2

Kolumna centralna

- Wysokotonowy: 25 mm
- Średnioniskotonowy: 2 x 133 mm
- Zalecana moc wzmacniacza: 20 - 120W
- Pasmo przenoszenia: 46Hz - 40kHz

Waga: 4.15 kg / szt.

Wymiary (W/S/G): 27 x 17 x 22.9 cm

499zł /szt.

Dostępne kolory:

- Walnut
- Wenge



TAV-807F

Kolumna podłogowa

- Wysokotonowy: 25 mm
- Średnionotonowy: 165 mm
- Niskotonowy: 2 x 203 mm
- Zalecana moc wzmacniacza: 20 - 180W
- Pasma przenoszenia: 30Hz - 25kHz

Waga: 19,8 kg / szt.

Wymiary (W/S/G): 105 x 25 x 34 cm (bez nóg i kołców)
109,5 cm (wysokość z nóżkami i kołcami)

2 599zł / para

Dostępne kolory:

- Black
- Modern Wenge
- Oak
- Walnut
- White



TAV-807B

Kolumna podstawkowa

- Wysokotonowy: 25 mm
- Średnioniskotonowy: 203 mm
- Zalecana moc wzmacniacza: 20 - 140W
- Pasma przenoszenia: 42Hz - 25kHz

Waga: 8 kg / szt.

Wymiary (W/S/G): 39 x 25 x 30 cm

1 099zł / para

Dostępne kolory:

- Black
- Modern Wenge
- Oak
- Walnut
- White



TAV-B

Kolumna podstawkowa

- Wysokotonowy: 25 mm
- Średnioniskotonowy: 165 mm
- Zalecana moc wzmacniacza: 25 - 120W
- Pasma przenoszenia: 44Hz - 25kHz

Waga: 4,9 kg / szt.

Wymiary (W/S/G): 33 x 20 x 26 cm

849zł / para

Dostępne kolory:

- Black
- Modern Wenge
- Oak
- Walnut
- White



TAV-807S

Kolumna podstawkowa surround

- Wysokotonowy: 25 mm
- Średnioniskotonowy: 133 mm
- Zalecana moc wzmacniacza: 20 - 120W
- Pasma przenoszenia: 53Hz - 25kHz

Waga: 3 kg / szt.

Wymiary (W/S/G): 30,5 x 18 x 17 cm

649zł / para

Dostępne kolory:

- Black
- Modern Wenge
- Oak
- Walnut
- White



TAV-807C

Kolumna centralna

- Wysokotonowy: 25 mm
- Średnioniskotonowy: 2 x 133 mm
- Zalecana moc wzmacniacza: 20 - 120W
- Pasma przenoszenia: 53Hz - 25kHz

Waga: 4,7 kg / szt.

Wymiary (W/S/G): 19,5 x 50 x 17 cm

499zł / szt.

Dostępne kolory:

- Black
- Modern Wenge
- Oak
- Walnut
- White



TAV-607F

Kolumna podłogowa

- Wysokotonowy: 25 mm
- Średnioniskotonowy: 165 mm
- Niskotonowy: 2 x 165 mm
- Zalecana moc wzmacniacza: 20 - 120W
- Pasmo przenoszenia: 40Hz - 25kHz

Waga: 14 kg / szt.

Wymiary (W/S/G): 98 x 21 x 29 cm (bez nóżek i kolców)
102.5 cm (wysokość z nóżkami i kolcami)

1 999zł /para

Dostępne kolory:

- Black
- Modern Wenge
- Oak
- Walnut
- White



TAV-S

Kolumna podstawkowa surround

- Wysokotonowy: 25 mm
- Średnioniskotonowy: 102 mm
- Zalecana moc wzmacniacza: 20 - 100W
- Pasmo przenoszenia: 55Hz - 25kHz

Waga: 2.5 kg / szt.

Wymiary (W/S/G): 26.5 x 16.5 x 14.5 cm

499zł /para

Dostępne kolory:

- Black
- Modern Wenge
- Oak
- Walnut
- White



TAV-C

Kolumna centralna

- Wysokotonowy: 25 mm
- Średnioniskotonowy: 2 x 102 mm
- Zalecana moc wzmacniacza: 20 - 100W
- Pasmo przenoszenia: 55Hz - 25kHz

Waga: 3.8 kg / szt.

Wymiary (W/S/G): 16.5 x 43 x 14.5 cm

399zł /szt.

Dostępne kolory:

- Black
- Modern Wenge
- Oak
- Walnut
- White



TAV-507F

Kolumna podłogowa

- Wysokotonowy: 25 mm
- Średnionowy: 133 mm
- Niskotonowy: 2 x 133 mm
- Zalecana moc wzmacniacza: 20 - 120W
- Pasmo przenoszenia: 42Hz - 25kHz

Waga: 10,5 kg / szt.

Wymiary (W/S/G): 92 x 17 x 25,9 cm (bez kołców)

1 699zł / para

Dostępne kolory:

- Black
- Modern Wenge
- Oak
- Walnut
- White



zestawy 5.0



TAV-807 F/C/S zestaw 5.0

Zestaw kolumna podłogowa + surround + centralna

W skład zestawu wchodzi:

- TAV-807F / para
- TAV-807S / para
- TAV-807C / szt.

3 499zł

Dostępne kolory:

- Black
- Modern Wenge
- Oak
- Walnut
- White



TAV-607F + TAV-C/S zestaw 5.0

Zestaw kolumna podłogowa + surround + centralna

W skład zestawu wchodzi:

- TAV-607F / para
- TAV-S / para
- TAV-C / szt.

2 749zł

Dostępne kolory:

- Black
- Modern Wenge
- Oak
- Walnut
- White

TAV-507F + TAV-C/S zestaw 5.0

Zestaw kolumna podłogowa + surround + centralna

2 299_{zł}**PODŁOGOWE**

- Wysokotonowy: 25 mm
- Średnioniskotonowy: 133 mm
- Niskotonowy: 2 x 133 mm
- Zalecana moc wzmacniacza: 20 - 120W
- Pasmo przenoszenia: 42Hz - 25kHz

CENTRALNE / SURROUND:

- Wysokotonowy: 25 mm
- Średnioniskotonowy: 2 x 102 mm (TAV-C), 102 mm (TAV-S)
- Zalecana moc wzmacniacza: 20 - 100W
- Pasmo przenoszenia: 55Hz - 25kHz

Waga: 28.5 kg / zestaw

Wymiary (W/S/G):

- Podłogowe: 92 x 17 x 25.9 cm (bez nóżek i kołców)
96.5 cm (wysokość z nóżkami i kołcami)
- Surround: 26.5 x 16.5 x 14.5 cm
- Centralny: 16.5 x 43 x 14.5 cm

Dostępne kolory:

- Black
- Modern Wenge
- Oak
- Walnut
- White

TAV-B/C/S zestaw 5.0

Zestaw kolumna podstawkowa + surround + centralna

1 599_{zł}

W skład zestawu wchodzi:

- TAV-B / para
- TAV-C / szt.
- TAV-S / para

Dostępne kolory:

- Black
- Modern Wenge
- Oak
- Walnut
- White



TAV-606F v.3

Kolumna podłogowa

- Wysokotonowy: 25 mm
- Średnioniskotonowy: 133 mm
- Niskotonowy: 2 x 165 mm
- Zalecana moc wzmacniacza: 20 - 120W
- Pasmo przenoszenia: 40Hz - 25kHz

Waga: 13.5 kg / szt.

Wymiary (W/S/G): 98 x 23 x 25 cm (bez kołców)

1 649zł /para

Dostępne kolory:

- Black
- White



TAV-506F v.2

Kolumna podłogowa

- Wysokotonowy: 25 mm
- Średnioniskotonowy: 133 mm
- Niskotonowy: 2 x 133 mm
- Zalecana moc wzmacniacza: 20 - 120W
- Pasmo przenoszenia: 36Hz - 25kHz

Waga: 10.2 kg / szt.

Wymiary (W/S/G): 90 x 17 x 23.5 cm (bez kołców)

1 399zł /para

Dostępne kolory:

- Black



TAV-806S

Kolumna podstawkowa

- Wysokotonowy: 25 mm
- Średnioniskotonowy: 133 mm
- Zalecana moc wzmacniacza: 20 - 120W
- Pasmo przenoszenia: 53Hz - 25kHz

Waga: 3,15 kg / szt.

Wymiary (W/S/G): 30 x 18 x 18 cm

479zł / para

Dostępne kolory:

- Black
- Modern Wenge
- Oak
- Walnut



TAV-616C

Kolumna centralna

- Wysokotonowy: 25 mm
- Średnioniskotonowy: 2 x 133 mm
- Zalecana moc wzmacniacza: 20 - 120W
- Pasmo przenoszenia: 50Hz - 25kHz

Waga: 5,2 kg / szt.

Wymiary (W/S/G): 20 x 46,5 x 14,45 cm

269zł / szt.

Dostępne kolory:

- Oak



TAV-806C

Kolumna centralna

- Wysokotonowy: 25 mm
- Średnioniskotonowy: 2 x 133 mm
- Zalecana moc wzmacniacza: 20 - 100W
- Pasmo przenoszenia: 53Hz - 25kHz

Waga: 5,1 kg / szt.

Wymiary (W/S/G): 18 x 50 x 18 cm

299zł / szt.

Dostępne kolory:

- Modern Wenge
- Oak
- Walnut



TAV OW-60 LCRS

Kolumna naścienna lewa / centralna / tylna / surround

- Wysokotonowy: 25 mm
- Średniotonowy: 133 mm
- Niskotonowy: 2 x 165 mm
- Zalecana moc wzmacniacza: 20 - 160W
- Pasmo przenoszenia: 39Hz - 25kHz

Waga: 12 kg / szt.

Wymiary (W/S/G): 67 x 30 x 15 cm (wertykalnie)

799zł /szt.

Dostępne kolory:

- Modern Wenge
- Oak
- Walnut



TAV-606 v.3 zestaw 5.0

PODŁOGOWE

- Wysokotonowy: 25 mm
- Średnioniskotonowy: 133 mm
- Niskotonowy: 2 x 165 mm
- Zalecana moc wzmacniacza: 20 - 120W
- Pasma przenoszenia: 40Hz - 25kHz

CENTRALNE / SURROUND:

- Wysokotonowy: 25 mm
- Średnioniskotonowy: 102 mm (surround)
- Średnioniskotonowy: 2 x 102 mm (centralna)
- Zalecana moc wzmacniacza: 20 - 100W
- Pasma przenoszenia: 55Hz - 25kHz

Waga: 35 kg / zestaw

Wymiary:

- 98 x 23 x 25 cm (bez kołców)
- 26,5 x 16,5 x 14,5 cm (surround)
- 16,5 x 43 x 14,5 cm (centralny)

2 199zł

Dostępne kolory:

- Black
- Modern Wenge
- Oak
- Walnut
- White



TAV-506 v.2 zestaw 5.0

PODŁOGOWE

- Wysokotonowy: 25 mm
- Średnioniskotonowy: 133 mm
- Niskotonowy: 2 x 133 mm
- Zalecana moc wzmacniacza: 20 - 120W
- Pasma przenoszenia: 42Hz - 25kHz

CENTRALNE / SURROUND:

- Wysokotonowy: 25 mm
- Średnioniskotonowy: 102 mm (surround)
- Średnioniskotonowy: 2 x 102 mm (centralna)
- Zalecana moc wzmacniacza: 20 - 100W
- Pasma przenoszenia: 55Hz - 25kHz

Waga: 26,7 kg / zestaw

Wymiary:

- 90 x 17 x 23,5 cm (bez kołców)
- 14 x 40 x 14,5 cm (centralny)
- 24,5 x 14 x 14,5 cm (surround)

1 799zł

Dostępne kolory:

- Black
- Modern Wenge
- Oak
- Walnut



TAV-806 S/S/C 5.0 zestaw 5.0

SATELITARNE

- Wysokotonowy: 25 mm
- Średnioniskotonowy: 133 mm
- Zalecana moc wzmacniacza: 20 - 120W
- Pasma przenoszenia: 53Hz - 25kHz

CENTRALNA:

- Wysokotonowy: 25 mm
- Średnioniskotonowy: 2 x 133 mm
- Zalecana moc wzmacniacza: 20 - 100W
- Pasma przenoszenia: 53Hz - 25kHz

Waga: 17.7 kg / zestaw

Wymiary:

- 30 x 18 x 18 cm (surround)
- 18 x 50 x 18 cm (centralna)

999zł

Dostępne kolory:

- Modern Wenge
- Oak
- Walnut

subwoofery aktywne



THUNDER SW-15D

Subwoofer aktywny

- Niskotonowy: 385 mm
- Moc wzmacniacza: 650W RMS, 800W szczytowa moc dynamiczna Klasa D
- Auto ON/OFF
- Pasma przenoszenia: 25Hz - 150Hz

Waga: 29.2 kg / szt.

Wymiary (W/S/G): 50 x 41 x 49.6 cm (z maskownicą i nóżkami)

3 299zł /szt.

Dostępne kolory:

- Black



THUNDER-12

Subwoofer aktywny

- Niskotonowy: 305 mm
- Moc wzmacniacza: 350W RMS, 950W moc szczytowa
- Auto ON/OFF
- Pasma przenoszenia: 30Hz - 200Hz

Waga: 34.5 kg / szt.

Wymiary (W/S/G): 50 x 41 x 49.6 cm (z nóżkami)

2 899zł /szt.

Dostępne kolory:

- Black



PLATINUM SW-10 v.3

Subwoofer aktywny

- Niskotonowy: 255 mm
- Moc wzmacniacza: 240W RMS, 750W moc szczytowa
- Auto ON/OFF
- Pasma przenoszenia: 20Hz - 200Hz

Waga: 23.6 kg / szt.

Wymiary (W/S/G): 43 x 35 x 41 cm (z nóżkami)

2 199zł /szt.

Dostępne kolory:

- Black
- Modern Wenge
- Oak
- Walnut
- White



TSW-212 SE

Subwoofer aktywny

- Niskotonowy: 305 mm
- Moc: 240W RMS, 750W moc szczytowa
- Auto ON/OFF
- Pasma przenoszenia: 23Hz - 200Hz

Waga: 21 kg / szt.

Wymiary (W/S/G): 40,2 x 37 x 44,8 cm (z nóżkami)

1 999zł /szt.

Dostępne kolory:

- Black
- Modern Wenge
- Oak
- Walnut
- White



TSW-212

Subwoofer aktywny

- Niskotonowy: 305 mm
- Moc: 200W RMS, 600W moc szczytowa
- Auto ON/OFF
- Pasma przenoszenia: 25Hz - 200Hz

Waga: 24,2 kg / szt.

Wymiary (W/S/G): 40,2 x 37,1 x 42,5 cm (z nóżkami)

1 649zł /szt.

Dostępne kolory:

- Black
- Modern Wenge
- Oak
- Walnut
- White



TSW-210

Subwoofer aktywny

- Niskotonowy: 255 mm
- Moc: 200W RMS, 600W moc szczytowa
- Auto ON/OFF
- Pasma przenoszenia: 28Hz - 200Hz

Waga: 18,5 kg / szt.

Wymiary (W/S/G): 38,2 x 33 x 41,6 cm (z nóżkami)

1 349zł /szt.

Dostępne kolory:

- Black
- Modern Wenge
- Oak
- Walnut
- White



TSW-90 v.4

Subwoofer aktywny

- Niskotonowy: 255 mm
- Moc: 95W RMS, 260W moc szczytowa
- Pasma przenoszenia: 30Hz - 150Hz

Waga: 15 kg / szt.

Wymiary (W/S/G): 38,2 x 33 x 41,6 cm (z nóżkami)

1 099zł / szt.

Dostępne kolory:

- Black
- Modern Wenge
- Oak
- Walnut
- White



TSW-80

Subwoofer aktywny

- Niskotonowy: 203 mm
- Moc: 95W RMS, 260W moc szczytowa
- Pasma przenoszenia: 50Hz - 150Hz

Waga: 12.2 kg / szt.

Wymiary (W/S/G): 33.2 x 28.5 x 35.2 cm (z nóżkami)

899* zł / szt.

799** zł / szt.

Dostępne kolory:

- * · High Gloss White
- ** · Black
- ** · Modern Wenge
- ** · Oak
- ** · Walnut
- ** · White



TSW-60

Subwoofer aktywny

- Niskotonowy: 203 mm
- Moc: 95W RMS, 260W moc szczytowa
- Pasma przenoszenia: 60Hz - 150Hz

Waga: 10.2 kg / szt.

Wymiary (W/S/G): 31.2 x 27 x 33.5 cm (z nóżkami)

649 zł / szt.

Dostępne kolory:

- Black

seria inMOVE



inMOVE 5.0 zestaw 5.0

- Konstrukcja: 2-drożny, 2 przetworniki, 12 mm obudowa MDF TLIE
- Wysokotonowy: 25 mm
- Zalecana moc wzmacniacza: 20-80W
- Pasma przenoszenia: 65Hz - 20kHz

Tylko satelita:

- Średnioniskotonowy: 76 mm

Tylko centralny:

- Średnioniskotonowy: 2 x 76 mm

Waga: 9.7 kg / zestaw

Wymiary (W/S/G):

- 12 x 30.5 x 15 cm (centralny)
- 20 x 11.6 x 16.9 cm (satelity)

1 399* zł

1 299** zł

1 099*** zł

Dostępne kolory:

- * · White Matt
- ** · High Gloss Black
- *** · Black PVC



OKABLOWANIE & AKCESORIA



TSS-96G

- kanał dla kabli głośnikowych
- stabilne, duże srebrne kolce
- silikonowe podkładki na górnej płycie
- metalowe podstawy i dół ze szkła hartowanego

Wysokość: 96 cm

Wymiary górnej płyty (S x G): 14 x 14 cm, metal

Wymiary dolnej płyty (S x G): 23 x 30 cm, szkło

Max waga głośników: 15 kg / szt.

Waga: 6.9 kg / para

499zł / para



TSS-76G

- kanał dla kabli głośnikowych
- stabilne, duże srebrne kolce
- silikonowe podkładki na górnej płycie
- szklana podstawa i dół

Wysokość: 76 cm

Wymiary górnej płyty (S x G): 14 x 14 cm, szkło

Wymiary dolnej płyty (S x G): 23 x 30 cm, szkło

Max waga głośników: 15 kg / szt.

Waga: 6.4 kg / para

479zł / para



TSS-60G

- kanał dla kabli głośnikowych
- stabilne, duże srebrne kolce
- silikonowe podkładki na górnej i kolce na dolnej płycie
- wykończenie czarny połysk
- hartowane szkło na górnej i dolnej płycie

Wysokość: 60 cm

Wymiary górnej płyty (S x G): 16 x 21 cm

Wymiary dolnej płyty (S x G): 23 x 30 cm

Max waga głośników: 15 kg / szt.

Waga: 6.7 kg / para

449zł / para



TSF-002

Zestaw 4 nóżek i 4 kołców (kołców) do kolumny głośnikowej.

Całkowita wysokość: 59 mm

Minimalna wysokość (całkowicie wkręcona): 25 mm

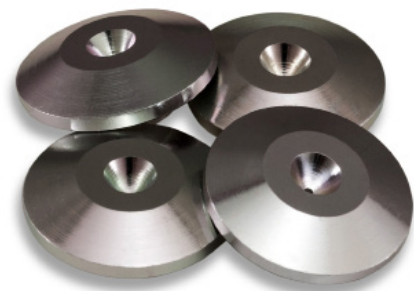
Gwint M8

Set = 4 sztuki

150zł / set

Dostępne kolory:

· Matt Black



TSK-01S / TSK-01B

Profesjonalne podkładki antywibracyjne pod kolce dla kolumn głośnikowych.

Pasują do wszystkich standardowych kołców dostępnych na rynku.

Średnica: 25 mm

Wysokość: 5 mm

Set = 4 sztuki

50zł / set

Dostępne kolory:

· Black

(Gun Metal plated - gloss)

· Silver

(Nickel plated)



PLATINUM-18-16C

- Plecionka wielożyłowa z wysokiej czystości 99.99% miedzi beztlenuowej
- 16 żył x 1.2 mm [18AWG] na 1 przewód [8 białych i 8 transparentnych]
- HDPE – nisko-stratna, nisko-pojemnościowa wysokiej gęstości polietylenowa, dielektryczna izolacja

Długość:

- 3 m* /para [wtyki bananowe z połączanej miedzi]
- 2.5 m** /para [wtyki bananowe z połączanej miedzi]
- 50 m /rolka

800* zł / para

730** zł / para

70zł / m.b.



PLATINUM-18-8C

- Plecionka wielożyłowa, wykonana z wysokiej czystości 99.99% miedzi beztlenuowej
- 8 żył x 1.2mm [18AWG] na 1 przewód [4 białe i 4 transparentne]
- HDPE – nisko-stratna, nisko-pojemnościowa wysokiej gęstości polietylenowa, dielektryczna izolacja

Długość:

- 3 m* /para [wtyki bananowe z połączanej miedzi]
- 2.5 m** /para [wtyki bananowe z połączanej miedzi]
- 100 m /rolka

535* zł / para

495** zł / para

40zł / m.b.



AZURE-12-2C

- 2 żyły x 2.50mm [12AWG]
- Skrętka przewodów wielożyłowych z miedzi beztlenuowej 99.99%
- HDPE – nisko-stratna, nisko-pojemnościowa wysokiej gęstości polietylenowa, dielektryczna izolacja

Długość:

- 2 x 2.5 m /para [wtyki bananowe z połączanej miedzi]
- 50 m /rolka

399zł / para

28zł / m.b.



AZURE-14-2C

- Plecionka wielożyłowa z wysokiej czystości 99.99% miedzi beztlenuowej
- 16 żył x 1.2mm [18AWG] na 1 przewód [8 białych i 8 transparentnych]
- HDPE – nisko-stratna, nisko-pojemnościowa wysokiej gęstości polietylenowa, dielektryczna izolacja

Długość:

- 2 x 3 m* /para [wtyki bananowe z połączanej miedzi]
- 100 m /rolka

349zł / para

20zł / m.b.



AZURE-12/14 BIWIRE

- 4 żyły: 2 x 2.50mm [12AWG] i 2 x 2mm [14AWG]
- Skrętka przewodów wielożyłowych z miedzi beztlenuowej 99.99%
- HDPE – nisko-stratna, nisko-pojemnościowa wysokiej gęstości polietylenowa, dielektryczna izolacja

Długość:

- 2 x 3 m* /para [wtyki bananowe z połączanej miedzi]
- 50 m /rolka

599zł / para

42zł / m.b.



TCC-14B

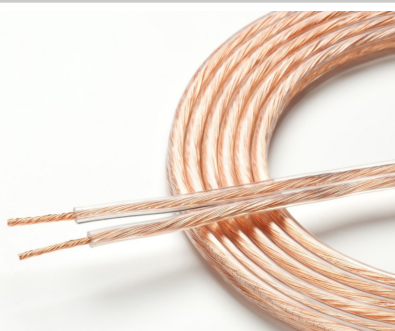
- 2 przewodniki, 2 x 2 mm [14AWG]
- Wielożyłowa wysokiej czystości 99.9% miedź beztlenowa
- Nisko pojemnościowa dielektryczna izolacja PVC

Długość: 100 m / rolka

12zł / m.b.

Dostępne kolory:

- Black



TAVC-10C

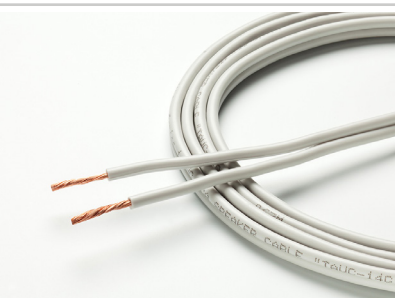
- 4 żyły: 2 x 2.50mm [12AWG] i 2 x 2mm [14AWG]
- Skrętka przewodów wielożyłowych z miedzi beztlenowej 99.99%
- HDPE – nisko-stratna, nisko-pojemnościowa wysokiej gęstości polietylenowa, dielektryczna izolacja

Długość: 100 m / rolka

12zł / m.b.

Dostępne kolory:

- Clear
- Grey



TAVC-14G

- 2-żyłowa, 1.6mm [14AWG] na 1 przewód
- Wielożyłowe przewody, CCA (Copper Clad Aluminum – aluminium pokryte miedzią)
- Nisko pojemnościowa dielektryczna izolacja
- Bardzo stabilna, wytłaczana ciśnieniowo, wysoko elastyczna otulina PVC

Długość: 100 m / rolka

8zł / m.b.

Dostępne kolory:

- Grey



TAVC-16FG

- 2-żyłowa, 1.3mm [16AWG] na 1 przewód
- Wielożyłowe przewody, CCA (Copper Clad Aluminum – aluminium pokryte miedzią)
- Nisko pojemnościowa dielektryczna izolacja
- Bardzo stabilna, wytłaczana ciśnieniowo, wysoko elastyczna otulina PVC

Długość: 100 m / rolka

6zł / m.b.



STPC-TS

- Złącze: wzmacniane typu IEC C13 z „łatwym uchwytem”, 16A 250V
- Wtyczka: wzmacniana typu Schuko z „łatwym uchwytem”, 16A 250V
- Bolce i kontakty z rodowanego niemagnetycznego mosiądzu
- Ekranowanie: otulina z nylonu, otulina z PVC (17,2 mm), warstwa brokatu (tkanina-metal), pleciona posrebrzana warstwa miedzi 4N (16 x 7 x 0,1 mm), warstwa PE (12,5 mm)
- Przewodnik: 7 przewodników, każdy: 5 x 0,2 mm [20 AWG]

• Długość: 1 m*, 1,5 m**, 2 m***

440* zł / szt.

590** zł / szt.

740*** zł / szt.



TPC-TS

- Złącze: wzmacniane typu IEC z „łatwym uchwytem”, 16A 250V
- Wtyczka: wzmacniana typu Schuko z „łatwym uchwytem”, 16A 250V
- Bolce i uziemienie z rodowanego niemagnetycznego miedzi
- Ekranowanie: podwójna otulina z PVC, dodatkowa otulina z nylonu dla gotowych przewodów, aluminiowa folia, warstwa z plecionej czystej miedzi, żyła uziemiająca z czystej miedzi
- Przewodnik: wielożyłowa, wysokiej czystości 99,99% miedź beztlenowa, 3 x 3 mm [10AWG]

• Długość: 1 m*, 1,5 m**, 2 m***

299* zł / szt.

339** zł / szt.

379*** zł / szt.



ETPC-TS

- Złącze: Wzmacniane typu IEC, 16A 250V
- Bolce i kontakty z rodowanego niemagnetycznego miedzi
- Wtyczka: wzmacniana typu Schuko, 16A 250V,
- Bolce i uziemienie z rodowanego niemagnetycznego miedzi
- Ekranowanie: podwójna otulina z PVC, aluminiowa folia, warstwa z plecionej czystej miedzi, żyła uziemiająca z czystej miedzi
- Przewodnik: wielożyłowa, wysokiej czystości 99% miedź beztlenowa 3 x 3 mm [10AWG]

• Długość: 1,2 m*

220 zł / szt.



ETPC-C7-TS

- Złącze: wzmacniane typu IEC C7, 16A 250V
- Kontakty z rodowanego niemagnetycznego miedzi
- Wtyczka: wzmacniana typu Schuko, 16A 250V
- Bolce i uziemienie z rodowanego niemagnetycznego miedzi
- Ekranowanie: dielektryczna izolacja HDPE dla każdego przewodnika, podwójna otulina z PVC, aluminiowa folia, warstwa z plecionej czystej miedzi
- Przewodnik: wielożyłowa, wysokiej czystości 99% miedź beztlenowa 2 x 3 mm [10AWG]

• Długość: 1,3 m*

149 zł / szt.

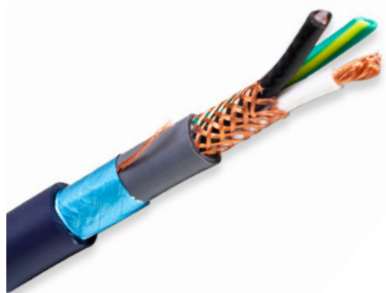


TPC-SP / TCP-C

130zł / set

- Złącze: wzmacniane typu IEC z „łatwym uchwytem”, 16A 250V
- Wtyczka: wzmacniana typu Schuko z „łatwym uchwytem”, 16A 250V
- Bolce i uziemienie z rodowanego niemagnetycznego miedzi
- Włóżyłowa, wysokiej czystości 99.99% miedź beztlenowa, 3 x 3 mm [10AWG]

- **Pakiet:** wtyczka Schuko i złącze IEC



TPC-BC

80zł / m.b.

- Włóżyłowa, wysokiej czystości 99.99% miedź beztlenowa, 3 x 3 mm [10AWG]
- Dielektryczna izolacja HDPE dla każdego przewodnika
- Ekranowanie: podwójna otulina z PVC, aluminiowa folia
- Warstwa z plecionej czystej miedzi
- Żyłka uziemiająca z czystej miedzi

- **Długość:** 25 m / rolka



ETPC-BC

60zł / m.b.

- Bolce i uziemienie z rodowanego niemagnetycznego miedzi
- Przewodnik: włóżyłowa, wysokiej czystości 99% miedź beztlenowa, 3 x 3 mm [10AWG]
- Izolacja: dielektryczna izolacja HDPE dla każdego przewodnika
- Ekranowanie: podwójna otulina z PVC, aluminiowa folia, warstwa z plecionej czystej miedzi, żyła uziemiająca z czystej miedzi

- **Długość:** 30 m / rolka



ETPC-SP / ETCP-C

95zł / set

- Wtyczka: wzmacniana typu Schuko, 16A 250V
- Bolce i uziemienie z rodowanego niemagnetycznego miedzi
- Złącze: wzmacniane typu IEC, 16A 250V

- **Pakiet:** ETPC-SP/ETPC-C wtyczka Schuko i złącze IEC – pakiet



ETPC-C7-SP/C

85zł / set

- Złącze: Wzmacniane typu IEC-C7, 16A 250V
Rodowane kontakty
- Wtyczka: wzmacniana typu Schuko, 16A 250V
- Bolce i uziemienie z rodowanego niemagnetycznego mosiądzu

- **Dostępność:** ETPC-SP/ETPC-C7-C wtyczka Schuko i złącze IEC-C7 – pakiet
Maksymalna akceptowana średnica kabla zasilającego: 18 mm



TAVC-SY

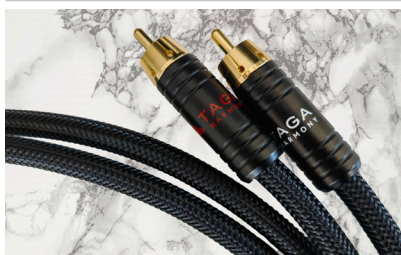
- Najwyższej czystości przewodniki z beztlenuj miedzi 99.99%
- Precyzyjnie wykonane, nisko profilowe wtyki RCA
- FEP – gładka, bez-reakcyjna, bardzo elastyczna izolacja przewodników
- Gładka, łatwa do przeciągania w peszlu otulina PVC
- Typ "Y"

Długość:

- 5 m*
- 3 m**

120* zł / szt.

90** zł / szt.



TRI-200

- 1.3 mm [16AWG]
- Włókno węglowe i pleciona miedz beztlenuj 99.99%
- Ultra-wydajna izolacja FPE z otuliną PVC i Nylonową

Długości:

- 1 m
- 0.5 m

*299 zł / para

**249 zł / para

* 1 m

** 0.5 m



TRI-100 (2023)

- 0.8 mm [22AWG]
- Podwójne ekranowanie: skręcana miedz beztlenuj 99.99% oraz aluminiowe
- Ultra-wydajna izolacja FPE z otulinami: nylonową i PVC

Długość:

- 1 m

159 zł / para



HD

- Końcówki wykonane z miedzi wtryskiwanej pod ciśnieniem
- Obsługa standardu 1.3

Długość:

- 0.8 m

25 zł / szt.



TCB-008

99zł / set

- Połączane wtyki
- Wewnętrzna średnica otworu na kabel: 10.5 mm (± 0.3 mm)
- Pasują do kabli głośnikowych do 16 x 18AWG [np. Platinum-18-16C]
- Zakręcane

Set: 4 wtyki (2 czerwone, 2 czarne)



TCB-001

50zł / set

- Połączane wtyki
- Pasują do kabli głośnikowych do 10 AWG
- Zakręcane

Set: 4 wtyki (2 czerwone, 2 czarne)

PRO Audio



PSL-112

2 299zł / szt.

Kolumna pełnozakresowa do użytku wewnętrznego

- **Wysokotonowy:** przetwornik kompresyjny z cewką 44 mm (1.73")
- **Niskotonowy:** 305 mm, 75.5 mm (2.97") cewka,
- **Moc długotrwała:** 300W RMS, 1000W moc szczytowa
- **Pasma przenoszenia:** 70Hz - 18kHz (± 3 dB)
- **Impedancja:** 4 Ω

Waga: 26.5 kg / szt.

Wymiary (W/S/G): 61 x 38 x 39 cm

Przedstawiona oferta cenowa ma charakter informacyjny, nie stanowi oferty handlowej w rozumieniu Art.66 par.1 Kodeksu Cywilnego oraz nie stanowi odzwierciedlenia aktualnych stanów magazynowych.